

# ONLINE MEDICAL

KRYTÍ



# Krytí

Krycí materiály jsou již léta základem péče o pacienta. Díky neustálému vývoji v této oblasti se objevují kromě základních i pokročilejší produkty. Krytí již nezahrnuje pouze použití základní komprese a obvazů. Přirozeně funkce jednotlivých druhů krytí závisí od požadavků, celkového zdravotního stavu pacienta a podmínek, za kterých se bude produkt používat.

Nabídka společnosti ZARYS International Group spadá do několika kategorií a zahrnuje komplexní řadu řešení jako např.:

- gázová a netkaná krytí, kompresivní krytí a roušky, jejichž hlavní funkce je absorpce exsudátu a krytí rány v podmínkách nemocničního a domácího prostředí,

- adhezivní pásky vyrobené z různých materiálů používaných pro krytí a fixaci drénů a krytí s absorpčními vložkami, která umožňují rychlé krytí menších poranění,
- krytí ke zvláštním účelům včetně řešení určených pro specifické podmínky jako např. krytí pooperačních ran, fixaci kanyl a drénů,
- podpůrná krytí, včetně produktů jako např. pletené a elastické obvazy a pásky,
- vyztužovací krytí, včetně vložek a obvazů P.O.P.



## TRADIČNÍ MATERIÁLY PRO KRYTÍ

## KRYCÍ GÁZA

### vlastnosti

- 100% hydrofilní bavlna
- běleno pomocí peroxidu vodíku
- měkké a velmi absorpční
- zvýšení absorpční kapacity s rostoucím počtem gázových vrstev
- homogenní struktura díky silnému propletení vláken eliminuje riziko volných vláken na povrchu

### indikace

- obecné krytí na rány v ambulantních podmínkách, na chirurgických pracovištích, zákrokovém oddělení



## krycí gáza, skládaná

### GAZA lux



nesterilní

Před použitím u otevřených ran je nutné prostředek vysterilizovat dle validované sterilizační metody. Lze sterilizovat párou, etylénoxidem nebo zářením.

REF	rozměry	počet pramenů	balicí jednotka fóliový vak	hromadné kartonové balení
GR1309100	0,9 m x 100 m	13	1 ks	5 x 1 ks
GR1709100	0,9 m x 100 m	17	1 ks	5 x 1 ks



lze stříhat a tvarovat



## stříhaná gáza

### GAZA lux



nesterilní

Před použitím u otevřených ran je nutné prostředek vysterilizovat dle validované sterilizační metody. Lze sterilizovat párou, etylénoxidem nebo zářením.

REF	velikost	počet pramenů	balicí jednotka papír-fólie	hromadné kartonové balení
CG1325SQM	1/4 m <sup>2</sup>	13	1 ks	100 x 1 ks
CG1305SQM	1/2 m <sup>2</sup>	13	1 ks	50 x 1 ks
CG1315SQM	1 m <sup>2</sup>	13	1 ks	25 x 1 ks
CG1725SQM	1/4 m <sup>2</sup>	17	1 ks	100 x 1 ks
CG1705SQM	1/2 m <sup>2</sup>	17	1 ks	50 x 1 ks
CG1715SQM	1 m <sup>2</sup>	17	1 ks	25 x 1 ks



okraje skládané dle typu ES



dostupné na požádání

### GAZA lux S



sterilní

REF	velikost	počet pramenů	balicí jednotka papír-fólie	hromadné kartonové balení
CG1325SQM-SS	1/4 m <sup>2</sup>	13	1 ks	100 x 1 ks
CG1305SQM-SS	1/2 m <sup>2</sup>	13	1 ks	50 x 1 ks
CG1315SQM-SS	1 m <sup>2</sup>	13	1 ks	25 x 1 ks
CG1725SQM-SS	1/4 m <sup>2</sup>	17	1 ks	100 x 1 ks
CG1705SQM-SS	1/2 m <sup>2</sup>	17	1 ks	50 x 1 ks
CG1715SQM-SS	1 m <sup>2</sup>	17	1 ks	25 x 1 ks

Sterilizační metoda:

- -S – produkt sterilizován EO – na požádání
- -SS – produkt sterilizován párou

# GÁZOVÉ TAMPONKY

## vlastnosti

- 100% hydrofilní bavlna
- běleno pomocí peroxidu vodíku
- okraje skládané dle typu ES, což brání roztřepení volných konečků
- k dispozici s všířím rentgenkontrastním vláknem, což umožňuje rychlou a neinvazivní identifikaci tamponu ponechaného v operačním poli

## indikace

- obecné krytí na rány v ambulantních podmínkách, na chirurgických pracovištích, zákrových odděleních

74



Před použitím u otevřených ran je nutné prostředek vysterylizovat dle validované sterilizační metody. Lze jej sterilizovat párou nebo etylénoxidem.

## gázové tamponky

### KOMPRI lux



nesterilní

#### bez rentgenkontrastního vlákna

REF	rozměry	počet pramenů	počet vrstev	balicí jednotka – papírový vak	hromadné kartonové balení
GS1305081	5 cm x 5 cm	13	8	100 ks	250 x 100 ks
GS1375081	7,5 cm x 7,5 cm	13	8	100 ks	60 x 100 ks
GS1310081	10 cm x 10 cm	13	8	100 ks	40 x 100 ks
GS1305121	5 cm x 5 cm	13	12	100 ks	80 x 100 ks
GS1305125	5 cm x 5 cm	13	12	500 ks	4 x 500 ks
GS1375121	7,5 cm x 7,5 cm	13	12	100 ks	40 x 100 ks
GS1375125	7,5 cm x 7,5 cm	13	12	500 ks	4 x 500 ks
GS1310121	10 cm x 10 cm	13	12	100 ks	20 x 100 ks
GS1310125	10 cm x 10 cm	13	12	500 ks	4 x 500 ks
GS1705081	5 cm x 5 cm	17	8	100 ks	80 x 100 ks
GS1775081	7,5 cm x 7,5 cm	17	8	100 ks	90 x 100 ks
GS1710081	10 cm x 10 cm	17	8	100 ks	40 x 100 ks
GS171020081	10 cm x 20 cm	17	8	100 ks	40 x 100 ks
GS1705121	5 cm x 5 cm	17	12	100 ks	96 x 100 ks
GS1705125	5 cm x 5 cm	17	12	500 ks	4 x 500 ks
GS1775121	7,5 cm x 7,5 cm	17	12	100 ks	60 x 100 ks
GS1775125	7,5 cm x 7,5 cm	17	12	500 ks	4 x 500 ks
GS1710121	10 cm x 10 cm	17	12	100 ks	20 x 100 ks
GS1710125	10 cm x 10 cm	17	12	500 ks	4 x 500 ks
GS171020121	10 cm x 20 cm	17	12	100 ks	20 x 100 ks
GS1705161	5 cm x 5 cm	17	16	100 ks	96 x 100 ks
GS1775161	7,5 cm x 7,5 cm	17	16	100 ks	60 x 100 ks
GS1710161	10 cm x 10 cm	17	16	100 ks	40 x 100 ks
GS171020161	10 cm x 20 cm	17	16	100 ks	20 x 100 ks

#### s rentgenkontrastním vláknem

REF	rozměry	počet pramenů	počet vrstev	balicí jednotka – papírový vak	hromadné kartonové balení
GS1705081X	5 cm x 5 cm	17	8	100 ks	80 x 100 ks
GS1775081X	7,5 cm x 7,5 cm	17	8	100 ks	90 x 100 ks
GS1710081X	10 cm x 10 cm	17	8	100 ks	40 x 100 ks
GS1705121X	5 cm x 5 cm	17	12	100 ks	96 x 100 ks
GS1775121X	7,5 cm x 7,5 cm	17	12	100 ks	60 x 100 ks
GS1710121X	10 cm x 10 cm	17	12	100 ks	20 x 100 ks
GS171020121X	10 cm x 20 cm	17	12	100 ks	20 x 100 ks
GS1705161X	5 cm x 5 cm	17	16	100 ks	96 x 100 ks
GS1775161X	7,5 cm x 7,5 cm	17	16	100 ks	60 x 100 ks
GS1710161X	10 cm x 10 cm	17	16	100 ks	40 x 100 ks
GS171020161X	10 cm x 20 cm	17	16	100 ks	20 x 100 ks



BESTSELLER





## KOMPRI lux S



sterilní

### bez rentgenkontrastního vlákna

REF	rozměry	počet pramenů	počet vrstev	balicí jednotka – papír-fólie	hromadné balení krabice
GS1705081-S	5 cm x 5 cm	17	8	1 ks	50 x 1 ks
GS1705082-SS	5 cm x 5 cm	17	8	2 ks	50 x 2 ks
GS1705083-SS	5 cm x 5 cm	17	8	3 ks	50 x 3 ks
GS1705085-SS	5 cm x 5 cm	17	8	5 ks	20 x 5 ks
GS17050810-SS	5 cm x 5 cm	17	8	10 ks	40 x 10 ks
GS17050820-SS	5 cm x 5 cm	17	8	20 ks	20 x 20 ks
GS1775081-S	7,5 cm x 7,5 cm	17	8	1 ks	50 x 1 ks
GS1775082-SS	7,5 cm x 7,5 cm	17	8	2 ks	50 x 2 ks
GS1775083-SS	7,5 cm x 7,5 cm	17	8	3 ks	50 x 3 ks
GS1775085-SS	7,5 cm x 7,5 cm	17	8	5 ks	20 x 5 ks
GS17750810-SS	7,5 cm x 7,5 cm	17	8	10 ks	40 x 10 ks
GS17750820-SS	7,5 cm x 7,5 cm	17	8	20 ks	20 x 20 ks
GS1710081-S	10 cm x 10 cm	17	8	1 ks	50 x 1 ks
GS1710082-SS	10 cm x 10 cm	17	8	2 ks	50 x 2 ks
GS1710083-SS	10 cm x 10 cm	17	8	3 ks	50 x 3 ks
GS1710085-SS	10 cm x 10 cm	17	8	5 ks	50 x 5 ks
GS17100810-SS	10 cm x 10 cm	17	8	10 ks	40 x 10 ks
GS17100820-SS	10 cm x 10 cm	17	8	20 ks	10 x 20 ks
GS1705122-SS	5 cm x 5 cm	17	12	2 ks	50 x 2 ks
GS1705123-SS	5 cm x 5 cm	17	12	3 ks	50 x 3 ks
GS1705125-SS	5 cm x 5 cm	17	12	5 ks	20 x 5 ks
GS17051210-SS	5 cm x 5 cm	17	12	10 ks	20 x 10 ks
GS1775122-SS	7,5 cm x 7,5 cm	17	12	2 ks	50 x 2 ks
GS1775123-SS	7,5 cm x 7,5 cm	17	12	3 ks	50 x 3 ks
GS1775125-SS	7,5 cm x 7,5 cm	17	12	5 ks	20 x 5 ks
GS17751210-SS	7,5 cm x 7,5 cm	17	12	10 ks	40 x 10 ks
GS17751220-SS	7,5 cm x 7,5 cm	17	12	20 ks	20 x 20 ks
GS1710123-SS	10 cm x 10 cm	17	12	3 ks	50 x 3 ks
GS1710125-SS	10 cm x 10 cm	17	12	5 ks	20 x 5 ks
GS17101210-SS	10 cm x 10 cm	17	12	10 ks	20 x 10 ks
GS17101220-SS	10 cm x 10 cm	17	12	20 ks	20 x 20 ks
GS171020123-SS	10 cm x 20 cm	17	12	3 ks	50 x 3 ks
GS1710201210-SS	10 cm x 20 cm	17	12	10 ks	10 x 10 ks
GS1705163-SS	5 cm x 5 cm	17	16	3 ks	50 x 3 ks
GS1705165-SS	5 cm x 5 cm	17	16	5 ks	30 x 5 ks
GS1775163-SS	7,5 cm x 7,5 cm	17	16	3 ks	50 x 3 ks
GS1775165-SS	7,5 cm x 7,5 cm	17	16	5 ks	20 x 5 ks
GS17751610-SS	7,5 cm x 7,5 cm	17	16	10 ks	16 x 10 ks
GS1710163-SS	10 cm x 10 cm	17	16	3 ks	50 x 3 ks
GS1710165-SS	10 cm x 10 cm	17	16	5 ks	30 x 5 ks
GS17101610-SS	10 cm x 10 cm	17	16	10 ks	20 x 10 ks
GS171020163-SS	10 cm x 20 cm	17	16	3 ks	50 x 3 ks
GS1710201610-SS	10 cm x 20 cm	17	16	10 ks	10 x 10 ks
GS171020125-SS	10 cm x 20 cm	17	12	5 ks	20 x 5 ks

Sterilizační metoda:

- -S – produkt sterilizován EO – na požádání
- -SS – produkt sterilizován párou

### s rentgenkontrastním vláknem

REF	rozměry	počet pramenů	počet vrstev	balicí jednotka – papír-fólie	hromadné balení krabice
GS17750810-SSXR	7,5 cm x 7,5 cm	17	8	10 ks	40 x 10 ks
GS17750820-SSXR	7,5 cm x 7,5 cm	17	8	20 ks	20 x 20 ks
✓ GS17100810-SSXR	10 cm x 10 cm	17	8	10 ks	40 x 10 ks
GS1705125-SSXR	5 cm x 5 cm	17	12	5 ks	20 x 5 ks
GS17051210-SSXR	5 cm x 5 cm	17	12	10 ks	40 x 10 ks
GS17051610-SSXR	5 cm x 5 cm	17	16	10 ks	30 x 10 ks
✓ GS1775165-SSXR	7,5 cm x 7,5 cm	17	16	5 ks	20 x 5 ks
✓ GS17751610-SSXR	7,5 cm x 7,5 cm	17	16	10 ks	16 x 10 ks
GS1710165-SSXR	10 cm x 10 cm	17	16	5 ks	20 x 5 ks
✓ GS17101610-SSXR	10 cm x 10 cm	17	16	10 ks	20 x 10 ks
✓ GS1775125-SSXR	7,5 cm x 7,5 cm	17	12	5 ks	20 x 5 ks
✓ GS17751210-SSXR	7,5 cm x 7,5 cm	17	12	10 ks	10 x 10 ks
✓ GS17101210-SSXR	10 cm x 10 cm	17	12	10 ks	20 x 10 ks
✓ GS17101220-SSXR	10 cm x 10 cm	17	12	20 ks	20 x 20 ks
✓ GS17101240-SSXR	10 cm x 10 cm	17	12	40 ks	10 x 40 ks
✓ GS1710201210-SSXR	10 cm x 20 cm	17	12	10 ks	10 x 10 ks
✓ GS1710201220-SSXR	10 cm x 20 cm	17	12	20 ks	6 x 20 ks



✓  
samoadhezivní  
štitky pro  
zdravotnickou  
dokumentaci

# GÁZOVÉ LAPAROTOMICKÉ ROUŠKY

## vlastnosti

- 100% hydrofilní bavlna
- běleno pomocí peroxidu vodíku
- se všitým rentgenkontrastním vláknem nebo čipem, což umožňuje rychlou a neinvazivní identifikaci laparotomické houby ponechané v operačním poli
- s pásem k fixaci laparotomické houby mimo operační pole

## indikace

- chirurgický invazivní krycí materiál pro peroperační absorpci velkých objemů krve a tělních tekutin z chirurgických ran

76



Před použitím u otevřených ran je nutné prostředek vysterilizovat dle validované sterilizační metody. Lze jej sterilizovat párou nebo etylénoxidem.

## gázové laparotomické roušky

### SERVI lux



nesterilní

#### s rentgenkontrastním vláknem a pásem

REF	rozměry	počet pramenů	počet vrstev	balicí jednotka fóliový vak	hromadné balení krabice
LS1745454-XB	45 cm x 45 cm	17	4	20 ks	10 x 20 ks
LS1745704-XB	45 cm x 70 cm	17	4	20 ks	10 x 20 ks
LS1745456-XB	45 cm x 45 cm	17	6	20 ks	10 x 20 ks
LS1745706-XB	45 cm x 70 cm	17	6	20 ks	10 x 20 ks
LS1745458-XB	45 cm x 45 cm	17	8	20 ks	10 x 20 ks
LS2045454-XB	45 cm x 45 cm	20	4	20 ks	10 x 20 ks

#### předeprané s rentgenkontrastním čipem a pásem

REF	rozměry	počet pramenů	počet vrstev	balicí jednotka fóliový vak	hromadné balení krabice
LS2045454-XB-PW	45 cm x 45 cm	20	4	20 ks	10 x 20 ks



Výhody samoadhezivních štítků pro zdravotnickou dokumentaci:

- rychlý přenos údajů bez nutnosti přepisování,
- bezpečná identifikace prostředku – eliminace rizika chyb,
- zlepšení přípravy zdravotnické dokumentace.

### SERVI lux S



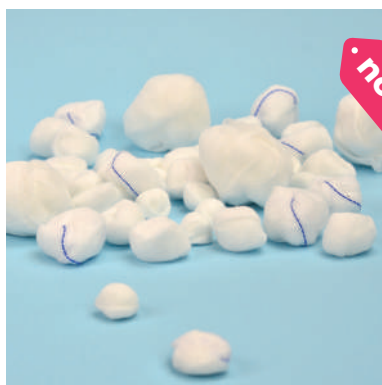
sterilní

#### s rentgenkontrastním vláknem a pásem

REF	rozměry	počet pramenů	počet vrstev	balicí jednotka papír-fólie	hromadné balení krabice
✓ LS17454542-SSXB	45 cm x 45 cm	17	4	2 ks	20 x 2 ks
✓ LS17454545-SSXB	45 cm x 45 cm	17	4	5 ks	8 x 5 ks
✓ LS17457042-SSXB	45 cm x 70 cm	17	4	2 ks	20 x 2 ks
✓ LS17454563-SSXB	45 cm x 45 cm	17	6	3 ks	5 x 3 ks
✓ LS17454582-SSXB	45 cm x 45 cm	17	8	2 ks	10 x 2 ks
✓ LS17454585-SSXB	45 cm x 45 cm	17	8	5 ks	4 x 5 ks
✓ LS17457043-SSXB	45 cm x 70 cm	17	4	3 ks	8 x 3 ks
✓ LS17759041-SSXB	75 cm x 90 cm	17	4	1 ks	10 x 1 ks



samoadhezivní štítky pro zdravotnickou dokumentaci



nové

## gázový tampon

### TUPFER lux

nesterilní

#### vlastnosti

- 100% hydrofilní bavlna
- běleno pomocí peroxidu vodíku
- k dispozici ve verzi s rentgenkontrastním vláknem nebo bez něj, což umožňuje rychlou a neinvazivní identifikaci gázové kuličky ponechané v operačním poli

#### indikace

- absorpce krve a tělních tekutin z chirurgických ran a špatně dostupných míst

Před použitím u otevřených ran je nutné prostředek vysterilizovat dle validované sterilizační metody. Lze jej sterilizovat párou nebo etylénoxidem.

## NETKANÉ TAMPONY

#### vlastnosti

- hydrofilní zdravotnické netkané, 30 nebo 40 g/m<sup>2</sup>
- 4 vrstvy
- měkké, netřepící, odolné

#### indikace

- obecné krytí ran v ambulancích, chirurgických pracovištích, zákrových odděleních

### bez rentgenkontrastního vlákna

REF	velikost gázy	tvar	balicí jednotka fóliový vak	hromadné balení krabice
TK1515250	15 cm x 15 cm	okrouhlé	250 ks	24 x 250 ks
TK2020250	20 cm x 20 cm	okrouhlé	250 ks	24 x 250 ks
TK3030100	30 cm x 30 cm	okrouhlé	100 ks	10 x 100 ks

### s rentgenkontrastním vláknem

REF	velikost gázy	tvar	balicí jednotka fóliový vak	hromadné balení krabice
TK1515250X	15 cm x 15 cm	okrouhlé	250 ks	24 x 250 ks
TK2020250X	20 cm x 20 cm	okrouhlé	250 ks	24 x 250 ks
TK2525250X	25 cm x 25 cm	okrouhlé	250 ks	8 x 250 ks
TK3030100X	30 cm x 30 cm	okrouhlé	100 ks	10 x 100 ks
TK3040100X	30 cm x 40 cm	okrouhlé	100 ks	10 x 100 ks
TK5050100X	50 cm x 50 cm	okrouhlé	100 ks	10 x 100 ks



nové

### TUPFER lux S

sterilní

samoadhezivní štítky pro zdravotnickou dokumentaci

REF	velikost gázy	tvar	balicí jednotka fóliový vak	hromadné balení krabice
✓ TF959505-SSXR	9,5 cm x 9,5 cm	fazolovitý	5 ks	50 x 5 ks
✓ TF959510-SSXR	9,5 cm x 9,5 cm	fazolovitý	10 ks	25 x 10 ks
✓ TF151505-SSXR	15 cm x 15 cm	fazolovitý	5 ks	25 x 5 ks
✓ TF151510-SSXR	15 cm x 15 cm	fazolovitý	10 ks	20 x 10 ks
✓ TR121205-SSXR	12 cm x 12 cm	hranatý	5 ks	15 x 5 ks
✓ TR181810-SSXR	18 cm x 18 cm	hranatý	10 ks	15 x 10 ks
✓ TK151510-SSXR	15 cm x 15 cm	kulatý	10 ks	20 x 10 ks
✓ TK202010-SSXR	20 cm x 20 cm	kulatý	10 ks	20 x 10 ks
✓ TK303010-SSXR	30 cm x 30 cm	kulatý	10 ks	10 x 10 ks

## netkané tampony

### NONVI lux

nesterilní

Před použitím u otevřených ran je nutné prostředek vysterilizovat dle validované sterilizační metody. Lze sterilizovat párou, etylénoxidem nebo zářením.

REF	rozměry	gramáž	balicí jednotka – papírový vak	hromadné balení krabice
NL50-100	5 cm x 5 cm	30 g/m <sup>2</sup>	100 ks	50 x 100 ks
NL50-100-40	5 cm x 5 cm	40 g/m <sup>2</sup>	100 ks	50 x 100 ks
NL75-100	7,5 cm x 7,5 cm	30 g/m <sup>2</sup>	100 ks	40 x 100 ks
NL75-100-40	7,5 cm x 7,5 cm	40 g/m <sup>2</sup>	100 ks	40 x 100 ks
NL100-100	10 cm x 10 cm	30 g/m <sup>2</sup>	100 ks	40 x 100 ks
NL100-100-40	10 cm x 10 cm	40 g/m <sup>2</sup>	100 ks	20 x 100 ks
NL1020-100	10 cm x 20 cm	30 g/m <sup>2</sup>	100 ks	20 x 100 ks







## NONVI lux S

**STERILNÍ** sterilní

REF	rozměry	gramáž	balicí jednotka – papír-fólie	hromadné balení krabice
NL052-S	5 cm x 5 cm	30 g/m <sup>2</sup>	2 ks	25 x 2 ks
NL053-S	5 cm x 5 cm	30 g/m <sup>2</sup>	3 ks	25 x 3 ks
NL055-S	5 cm x 5 cm	30 g/m <sup>2</sup>	5 ks	25 x 5 ks
NL0510-S	5 cm x 5 cm	30 g/m <sup>2</sup>	10 ks	10 x 10 ks
NL052-S-40	5 cm x 5 cm	40 g/m <sup>2</sup>	2 ks	25 x 2 ks
NL053-S-40	5 cm x 5 cm	40 g/m <sup>2</sup>	3 ks	25 x 3 ks
NL055-S-40	5 cm x 5 cm	40 g/m <sup>2</sup>	5 ks	25 x 5 ks
NL0510-S-40	5 cm x 5 cm	40 g/m <sup>2</sup>	10 ks	10 x 10 ks
NL752-S	7,5 cm x 7,5 cm	30 g/m <sup>2</sup>	2 ks	25 x 2 ks
NL753-S	7,5 cm x 7,5 cm	30 g/m <sup>2</sup>	3 ks	25 x 3 ks
NL755-S	7,5 cm x 7,5 cm	30 g/m <sup>2</sup>	5 ks	25 x 5 ks
NL7510-S	7,5 cm x 7,5 cm	30 g/m <sup>2</sup>	10 ks	10 x 10 ks
NL752-S-40	7,5 cm x 7,5 cm	40 g/m <sup>2</sup>	2 ks	25 x 2 ks
NL753-S-40	7,5 cm x 7,5 cm	40 g/m <sup>2</sup>	3 ks	25 x 3 ks
NL755-S-40	7,5 cm x 7,5 cm	40 g/m <sup>2</sup>	5 ks	25 x 5 ks
NL7510-S-40	7,5 cm x 7,5 cm	40 g/m <sup>2</sup>	10 ks	10 x 10 ks
NL7520-S-40	7,5 cm x 7,5 cm	40 g/m <sup>2</sup>	20 ks	5 x 20 ks
NL102-S	10 cm x 10 cm	30 g/m <sup>2</sup>	2 ks	25 x 2 ks
NL103-S	10 cm x 10 cm	30 g/m <sup>2</sup>	3 ks	25 x 3 ks
NL105-S	10 cm x 10 cm	30 g/m <sup>2</sup>	5 ks	20 x 5 ks
NL1010-S	10 cm x 10 cm	30 g/m <sup>2</sup>	10 ks	10 x 10 ks
NL102-S-40	10 cm x 10 cm	40 g/m <sup>2</sup>	2 ks	25 x 2 ks
NL103-S-40	10 cm x 10 cm	40 g/m <sup>2</sup>	3 ks	25 x 3 ks
NL105-S-40	10 cm x 10 cm	40 g/m <sup>2</sup>	5 ks	20 x 5 ks
NL1010-S-40	10 cm x 10 cm	40 g/m <sup>2</sup>	10 ks	10 x 10 ks
NL1020-S-40	10 cm x 10 cm	40 g/m <sup>2</sup>	20 ks	5 x 20 ks

Sterilizační metoda:

- -S – produkt sterilizován EO
- -SS – produkt sterilizován párou



## NONVI lux S se zářezem tvaru Y

**STERILNÍ** sterilní

### vlastnosti

- hydrofilní zdravotnické netkané 40 g/m<sup>2</sup>
- 4 vrstvy
- zářez tvaru Y pro přesnou aseptickou ochranu výstupu různých typů zdravotnických drénů

### indikace

- zajištění výstupu drénů, katétrů, tracheostomických kanyl atd.

REF sterilizováno EO	REF sterilizováno párou	rozměry	balicí jednotka – papír-fólie	hromadné balení krabice
NL150-S-40Y	NL105-SS-40Y	10 cm x 10 cm	5 ks	25 x 5 ks

Y

tampon  
se zářezem  
tvaru Y

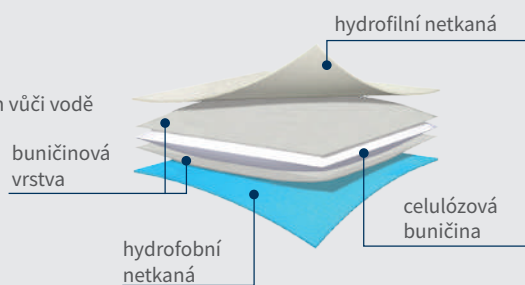
# ABSORPČNÍ KRYTÍ RAN

## vlastnosti

- vrstvená struktura: netkaná – buničina – celulózová buničina
- zvýšená absorpční kapacita kvůli vysoce absorpční buničinné vrstvě
- spodní vrstva krytí chráněna modrým netkaným materiálem odolným vůči vodě

## indikace

- odstranění exsudátu z výrazně mokvajících ran
- krytí ran po chirurgických zákrocích



## ABD vložky, vícevrstvé

### MULTIabsorb



nesterilní

Před použitím u otevřených ran je nutné prostředek vysterilizovat dle validované sterilizační metody. Lze sterilizovat etylénoxidem nebo zářením.

REF	rozměry	balicí jednotka – fóliový vak	hromadné kartonové balení
ABD1010	10 cm x 10 cm	50 ks	40 x 50 ks
ABD1020	10 cm x 20 cm	50 ks	20 x 50 ks
ABD2025	20 cm x 25 cm	50 ks	12 x 50 ks



### MULTIabsorb S



sterilní

REF	rozměry	balicí jednotka – papír-fólie	střední balení krabice	hromadné balení krabice
ABD1010-S	10 cm x 10 cm	1 ks	25 x 1 ks	24 x 25 ks
ABD1020-S	10 cm x 20 cm	1 ks	25 x 1 ks	18 x 25 ks
ABD2025-S	20 cm x 25 cm	1 ks	15 x 1 ks	18 x 15 ks
ABD2040-S	20 cm x 40 cm	1 ks	8 x 1 ks	12 x 8 ks

# OČNÍ KRYTÍ

## vlastnosti

- vrstvená struktura: netkaná + celulózová buničina
- nutné fixovat sekundárním krytím, např. adhezivní páskou nebo tubulárním síťovým obvazem
- hypoalergenní

## indikace

- krytí oka a jeho okolí po očních zákrocích a chirurgických výkonech
- korekce zraku u terapie strabismu

80



## oční krytí

### elastoLUMENAL



nesterilní

Před použitím u otevřených ran je nutné prostředek vysterilizovat dle validované sterilizační metody. Lze sterilizovat etylénoxidem nebo zářením.

REF	rozměry	balicí jednotka – papír-papír	střední balení krabice	hromadné balení krabice
803311	5,5 cm x 7,5 cm	1 ks	50 x 1 ks	24 x 50 ks



### elastoLUMENAL S



sterilní

REF	rozměry	balicí jednotka – papír-papír	střední balení krabice	hromadné balení krabice
803310	5,5 cm x 7,5 cm	1 ks	50 x 1 ks	24 x 50 ks

Dobře se přizpůsobí konturám obličeje díky oválnému tvaru.



## ADHEZIVNÍ PÁSKY A NÁPLASTI S KRYTÍM

## ADHEZIVNÍ PÁSKY

### vlastnosti

- flexibilní, přizpůsobí se konturám těla, zajišťuje volný pohyb
- adekvátní propustnost pro vzduch a vodní páry
- dobrá adheze
- lze rozdělit po délce i šířce bez použití nůžek
- hypoalergenní

### indikace

- stabilizace, ochrana a fixace primárních neadhezivních krytí aplikovaných přímo na ránu a kožní defekty
- stabilizace, ochrana a fixace drénů, katétrů, zdravotnických hadiček, které nevyžadují specializovanou fixaci v místě jejich zavedení



## adhezivní textilní páska, bílá

### SENSIplast

 nesterilní

REF	rozměry	balicí jednotka krabice	hromadné kartonové balení
STA12505W	1,25 cm x 5 m	24 ks	30 x 24 ks
STA25005W	2,5 cm x 5 m	12 ks	30 x 12 ks
STA50005W	5 cm x 5 m	6 ks	30 x 6 ks
STA12509W	1,25 cm x 9,14 m	24 ks	30 x 24 ks
STA25009W	2,5 cm x 9,14 m	12 ks	30 x 12 ks
STA50009W	5 cm x 9,14 m	6 ks	30 x 6 ks



## adhezivní textilní páska, tělová barva

### PLASTIplast

 nesterilní

REF	rozměry	balicí jednotka krabice	hromadné kartonové balení
SZ012505S	1,25 cm x 5 m	24 ks	30 x 24 ks
SZ025005S	2,5 cm x 5 m	12 ks	30 x 12 ks
SZ050005S	5 cm x 5 m	6 ks	30 x 6 ks







## adhezivní netkaná páska

### SOFTplast

 nesterilní

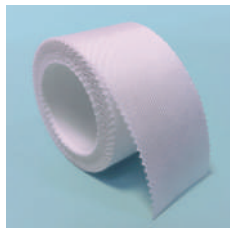
REF	rozměry	balicí jednotka krabice	hromadné kartonové balení
SNW12505W	1,25 cm x 5 m	24 ks	30 x 24 ks
SNW25005W	2,5 cm x 5 m	12 ks	30 x 12 ks
SNW50005W	5 cm x 5 m	6 ks	30 x 6 ks
SNW12509W	1,25 cm x 9,14 m	24 ks	30 x 24 ks
SNW25009W	2,5 cm x 9,14 m	12 ks	30 x 12 ks
SNW50009W	5 cm x 9,14 m	6 ks	30 x 6 ks

  
vyrobena z  
netkané  
textilie

  
rovný  
okraj

  
na roli

  
bílá  
barva



## adhezivní hedvábná páska

### SILKplast

ONLINE  
MEDICAL

 nesterilní

REF	rozměry	balicí jednotka krabice	hromadné kartonové balení
SS12505W	1,25 cm x 5 m	24 ks	30 x 24 ks
SS25005W	2,5 cm x 5 m	12 ks	30 x 12 ks
SS50005W	5 cm x 5 m	6 ks	30 x 6 ks
SS12509W	1,25 cm x 9,14 m	24 ks	30 x 24 ks
SS25009W	2,5 cm x 9,14 m	12 ks	30 x 12 ks
SS50009W	5 cm x 9,14 m	6 ks	30 x 6 ks

  
vyrobena z  
umělého  
hedvábí

  
pilovitý  
okraj

  
na roli

  
bílá  
barva



## adhezivní PE páska

### FILMplast

 nesterilní

REF	rozměry	balicí jednotka krabice	hromadné kartonové balení
SPE12505W	1,25 cm x 5 m	24 ks	30 x 24 ks
SPE25005W	2,5 cm x 5 m	12 ks	30 x 12 ks
SPE50005W	5 cm x 5 m	6 ks	30 x 6 ks
SPE12509W	1,25 cm x 9,14 m	24 ks	30 x 24 ks
SPE25009W	2,5 cm x 9,14 m	12 ks	30 x 12 ks
SPE50009W	5 cm x 9,14 m	6 ks	30 x 6 ks

  
vyrobena  
z polyetylenové  
fólie

  
rovný  
okraj

  
na roli

  
transparentní

  
perforace pro  
jednoduché  
rozdělení

  
struktura  
propustná pro  
vzduch

Mikroporézní struktura propustná pro vzduch a vodní výpary, umožňuje správnou výměnu plynů mezi fólií a kůží, což brání maceraci kůže.



## adhezivní perforovaná netkaná páska

### POREplast

 nesterilní

REF	rozměry	balicí jednotka krabice	hromadné kartonové balení
SPW25009W	2,5 cm x 9,14 m	12 ks	30 x 12 ks

  
vyrobena  
z perforované  
netkané  
textilie

  
rovný  
okraj

  
na roli

  
bílá  
barva

  
perforace pro  
jednoduché  
rozdělení

## NÁPLASTI S KRYTÍM

### vlastnosti

- samoadhezivní náplasti s absorpčními vložkami
- centrálně uložená absorpční vložka absorbuje malé a střední množství exsudátu a chrání před vnějšími faktory
- absorpční vložka potažená polyetylenovou sítkou, která brání přilepení k ráně
- adekvátní propustnost pro vzduch a vodní páry
- flexibilní, přizpůsobí se konturám těla, zajišťuje volný pohyb
- silikonový podkladový papír ulehčuje přesnou, bezbolestnou a efektivní aplikaci
- hypoalergenní

### indikace

- ochrana malých kožních poranění, řezů, abrazí a lacerací



## netkaná náplast s krytím

### NONVIplast

 nesterilní

REF	rozměry	balicí jednotka krabice	hromadné kartonové balení
NP6100	6 cm x 1 m	1 ks	200 x 1 ks
NP6500	6 cm x 5 m	1 ks	100 x 1 ks
NP8100	8 cm x 1 m	1 ks	200 x 1 ks
NP8500	8 cm x 5 m	1 ks	100 x 1 ks

  
vyrobeno z hydrofobního netkaného materiálu

  
struktura propustná pro vzduch

  
možnost stříhání

  
bílá barva



## textilní náplast s krytím

### FABRIplast

 nesterilní

REF	rozměry	balicí jednotka krabice	hromadné kartonové balení
FP6100	6 cm x 1 m	1 ks	200 x 1 ks
FP6500	6 cm x 5 m	1 ks	100 x 1 ks
FP8100	8 cm x 1 m	1 ks	200 x 1 ks
FP8500	8 cm x 5 m	1 ks	100 x 1 ks

  
vyrobeno z bavlny

  
struktura propustná pro vzduch

  
možnost stříhání

  
tělová barva



**KRYTÍ KE ZVLÁŠTNÍM ÚČELŮM**



## SAMOADHEZIVNÍ NETKANÉ KRYTÍ

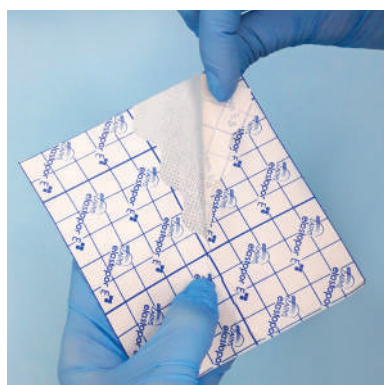
### KRYCÍ PÁSKA

#### vlastnosti

- vyrobeno z hydrofobního netkaného materiálu
- potaženo hypoalergenním akrylátovým lepidlem
- mikropóry ve struktuře netkaného materiálu poskytují adekvátní paropropustnost, což zajišťuje správnou výměnu plynů mezi krytím a kůží
- flexibilní, přizpůsobí se konturám těla, zajišťuje volný pohyb
- podkladová vrstva vyrobená ze silikonového papíru
- podkladová vrstva s metrickou stupnicí ulehčuje dělení pásky a přesnou, bezbolestnou a efektivní aplikaci
- baleno v lepenkové krabici – zásobník umožňující dávkování bez vytažení pásky z balení

#### indikace

- stabilizace, ochrana a fixace primárních neadhezivních krytí aplikovaných přímo na ránu a kožní defekty
- stabilizace, ochrana a fixace drénů, katétrů, zdravotnických hadiček



### adhezivní netkaná krycí páska

#### elastopor



nesterilní

REF	rozměry	balicí jednotka krabice	hromadné kartonové balení
806009	2,5 cm x 10 m	1 ks	200 ks
806010	5 cm x 10 m	1 ks	100 ks
806011	10 cm x 10 m	1 ks	50 ks
806012	15 cm x 10 m	1 ks	50 ks
806013	20 cm x 10 m	1 ks	25 ks
806014	25 cm x 10 m	1 ks	25 ks
806015	30 cm x 10 m	1 ks	25 ks



rovný průřez  
podkladového  
papíru

#### elastopor E



nesterilní

REF	rozměry	balicí jednotka krabice	hromadné kartonové balení
806009E	2,5 cm x 10 m	1 ks	200 ks
806010E	5 cm x 10 m	1 ks	100 ks
806011E	10 cm x 10 m	1 ks	50 ks
806012E	15 cm x 10 m	1 ks	50 ks
806013E	20 cm x 10 m	1 ks	25 ks
806014E	25 cm x 10 m	1 ks	25 ks
806015E	30 cm x 10 m	1 ks	25 ks



vlnitý průřez  
podkladového  
papíru

  
vyrobeno  
z hydrofobního  
netkaného  
materiálu

  
struktura  
propustná pro  
vzduch

  
lze stříhat

  
bílá  
barva



# SAMOADHEZIVNÍ KRYTÍ S ABSORPČNÍ VLOŽKOU

## vlastnosti

- samoadhezivní krytí s centrálně uloženou absorpční vložkou vyrobenou z hydrofobního netkaného materiálu krytého akrylátovým lepidlem
- absorpční vložka krytá polyetylenovou sítkou bránící přilepení k ráně, absorbuje malé a střední množství exsudátu a chrání proti vlivu vnějších faktorů
- okrouhlé okraje brání náhodnému odstranění krytí
- silikonový podkladový papír ulehčuje přesnou, bezbolestnou a efektivní aplikaci
- mikropóry ve struktuře netkaného materiálu poskytují adekvátní paropropustnost, což zajišťuje správnou výměnu plynů mezi krytím a kůží
- hypoalergenní

88



## netkané krytí s absorpční vložkou

### elastopor STERIL

**STERILNÍ** sterilní

#### indikace

- zvláště doporučováno ke krytí chirurgických ran
- k ošetření ran s malým a středním množstvím exsudátu

  
vyrobena  
z hydrofobního  
netkaného  
materiálu

  
struktura  
propustná pro  
vzduch

  
bílá  
barva

  
**BESTSELLER**

REF	rozměry	balicí jednotka papír-papír	hromadné balení krabice
801001	5 cm x 7,2 cm	1 ks	100 x 1 ks
801012	6 cm x 10 cm	1 ks	50 x 1 ks
801002	8 cm x 10 cm	1 ks	30 x 1 ks
801013	10 cm x 10 cm	1 ks	30 x 1 ks
801021	10 cm x 12 cm	1 ks	30 x 1 ks
801014	10 cm x 15 cm	1 ks	30 x 1 ks
801003	6 cm x 15 cm	1 ks	50 x 1 ks
801004	8 cm x 15 cm	1 ks	30 x 1 ks
801005	8 cm x 20 cm	1 ks	30 x 1 ks
801015	10 cm x 20 cm	1 ks	25 x 1 ks
801016	10 cm x 25 cm	1 ks	25 x 1 ks
801017	10 cm x 30 cm	1 ks	25 x 1 ks
801018	10 cm x 35 cm	1 ks	25 x 1 ks



## netkané krytí s absorpční vložkou, průřezem a kruhovým otvorem

### elastopor STERIL D

**STERILNÍ** sterilní

#### indikace

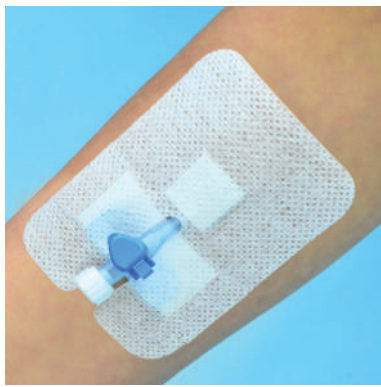
- aplikace krytí kolem zavedeného drénu
- zajištění výstupu drénů a katétrů
- k ošetření ran s malým a středním množstvím exsudátu

  
vyrobena  
z hydrofobního  
netkaného  
materiálu

  
struktura  
propustná pro  
vzduch

  
bílá  
barva

REF	rozměry	balicí jednotka papír-papír	hromadné balení krabice
801031	9 cm x 10 cm	1 ks	30 x 1 ks
801030	12 cm x 14 cm	1 ks	25 x 1 ks



bílá  
barva



BESTSELLER

## netkané krytí pro IV kanylu

### elastopor IV



sterilní

#### vlastnosti

- centrálně uložená absorpční vložka chrání netkaný materiál před přilepením k místu injekčního vstupu
- netkanou vrstvu je potřeba umístit pod křídélka kanyly, zabráníte tak poškození kůže

#### indikace

- aplikace krytí kolem zavedené kanyly
- stabilizace, ochrana a fixace intravenózních kanyl

REF	rozměry	balicí jednotka papír-papír	hromadné balení krabice
811013	6 cm x 8 cm	1 ks	100 x 1 ks
811012	5,1 cm x 7,6 cm	1 ks	100 x 1 ks
811023	6 cm x 8 cm	1 ks	50 x 1 ks
811022	5,1 cm x 7,6 cm	1 ks	50 x 1 ks



Přizpůsobí se dobře obličejovým  
konturám díky oválnému tvaru



bílá nebo  
tělová barva

## netkané oční krytí s absorpční vložkou

### elastopor EYE



sterilní

#### indikace

- krytí oka a jeho okolí po očních zákrocích a chirurgických výkonech
- korekce zraku u terapie strabismu

REF	rozměry	tvar	barva	balicí jednotka – papír-papír	hromadné balení krabice
803010	5,8 cm x 8,3 cm		absorpční vložka – bílá	1 ks	50 x 1 ks
803011	6,5 cm x 9,4 cm		netkaný materiál – bílá	1 ks	50 x 1 ks
803212	5 cm x 7,5 cm		absorpční vložka – bílá netkaný materiál – tělová barva	1 ks	50 x 1 ks

## JAK ZVOLIT SPRÁVNÉ KRYTÍ?



Při výběru správného typu krytí věnujte zvláštní pozornost následujícím parametrům:

- absorpční rychlost a absorpční kapacita,
- paropropustnost,
- možnost atraumatické výměny krytí,
- bezpečnost použití.



## STABILIZAČNÍ PÁSKY

90



↑↑↑  
: : :  
struktura  
propustná pro  
vzduch

👉  
tělová  
barva

## netkaná fixační náplast pro nosní kanylu

### elastoNASAL



nesterilní

#### vlastnosti

- flexibilní fixační náplast vyrobená z netkaného materiálu
- krytá akrylátovým lepidlem
- adekvátní paropropustnost, což zajišťuje správnou výměnu plynů mezi krytím a kůží
- tenká a flexibilní náplast je pro pacienta pohodlná, přizpůsobí se tvaru těla
- „dvojstupňová“ aplikace ulehčuje přesnou a efektivní aplikaci
- samoadhezivní
- hypoalergenní

#### indikace

- stabilizace katétrů a žaludečních sond fixovaných v nosní oblasti

REF	rozměry	účel	balicí jednotka krabice
811014	7 cm x 7,1 cm	pro dospělé	50 x 1 ks
811015	5,9 cm x 6,2 cm	pro děti	50 x 1 ks
811016	3,6 cm x 4 cm	pro kojence	50 x 1 ks



↑↑↑  
: : :  
struktura  
propustná pro  
vzduch

👉  
modrá-bílá  
barva

## adhezivní páska pro fixaci hadičky katétru

### elastoFIXAL



nesterilní

#### vlastnosti

- dvojdílná fixační páska sestávající z části přilepené ke kůži a části připevňující drén
- část přilepená ke kůži pacienta je vyrobená z netkaného materiálu
- část k fixaci drénu je připojena k části nalepené na kůži pacienta a má další adhezivní pásku – suchý zip a adhezivní pole pro lepší stabilizaci drénu
- možnost úpravy a korekce polohy drénu díky suchému zipu
- kryto hypoalergenním lepidlem

#### indikace

- stabilizace různých typů drénů a katétrů

REF	rozměry	balicí jednotka papír-papír	hromadné balení krabice
816101	9 cm x 4 cm	1 ks	50 x 1 ks



BRZY V NAŠÍ  
NABÍDCE!!!



## STABILIZAČNÍ KRYTÍ





## PODPŮRNÉ OBVAZY

### vlastnosti

- jemné, lehké, prostupné pro vzduch a RTG záření
- přizpůsobí se tvaru těla
- hypoalergenní

### indikace

- fixace všech typů neadhezivních krytí



### pletený podpůrný obvaz elastoBAND BASIC



#### vlastnosti

- obsahuje viskózu
- jednorázový

REF	rozměry	balicí jednotka – papír	hromadné kartonové balení
OD05400	5 cm x 4 m	1 ks	250 x 1 ks
OD10400	10 cm x 4 m	1 ks	150 x 1 ks
OD15400	15 cm x 4 m	1 ks	100 x 1 ks



### elastický podpůrný obvaz, tkaný elastoBAND FLEX



#### vlastnosti

- podpůrný obvaz, elastický, tkaný
- díky vysokému obsahu bavlny je obvaz bezpečný pro kůži a dobře tolerován osobami s tendencemi k alergiím
- vybaveno svorkou k fixaci

#### indikace

- fixace všech typů neadhezivních krytí, hlavně v situacích, kdy se neelastické obvazy mohou sesunout
- u kompresivní terapie podporuje správný krevní oběh
- stabilizace v případě poranění systému kost-kolob, např. dislokace, vymknutí kolobu, slabost svalů, šlach a vazů
- jako sportovní obvaz
- zajištění a zpevnění těla po operaci

REF - kartonová krabice	REF - papírový vak	rozměry	balicí jednotka krabice/papír	hromadné kartonové balení
OE08400-E	OE08400P-E	8 cm x 4 m	1 ks	124 x 1 ks
OE10400-E	OE10400P-E	10 cm x 4 m	1 ks	108 x 1 ks
OE12400-E	OE12400P-E	12 cm x 4 m	1 ks	96 x 1 ks
OE15400-E	OE15400P-E	15 cm x 4 m	1 ks	72 x 1 ks
OE08500-E	OE08500P-E	8 cm x 5 m	1 ks	124 x 1 ks
OE10500-E	OE10500P-E	10 cm x 5 m	1 ks	108 x 1 ks
OE12500-E	OE12500P-E	12 cm x 5 m	1 ks	96 x 1 ks
OE15500-E	OE15500P-E	15 cm x 5 m	1 ks	72 x 1 ks



opakovaně  
použitelné





## elastický tubulární síťový obvaz

### elastoNET



nesterilní

#### vlastnosti

- elastický síťový obvaz ve formě tubusu
- obsahuje polyamid a elastomer
- vysoká roztahitelnost a síla pro návrat do stavu před roztahením
- elastický a velmi měkký
- jednoduché a rychlé použití
- délka před natažením:
  - 1 m, nataženo: 2,5 m
  - 10 m, nataženo: 25 m

#### indikace

- fixace všech krytí na těle pacienta, náhrada tradičního obvazu
- použití tubulárního síťového obvazu zkracuje dobu krytí rány a ulehčuje fixaci krytí k tělu pacienta

REF	délka před natažením	velikost	indikace	balicí jednotka krabice – zásobník
SO-0101	1 m	1	prst	1 ks
SO-0110	10 m	1	prst	1 ks
SO-0201	1 m	2	ruka, palec	1 ks
SO-0210	10 m	2	ruka, palec	1 ks
SO-0301	1 m	3	ruka, noha	1 ks
SO-0310	10 m	3	ruka, noha	1 ks
SO-0401	1 m	4	bérec, koleno, paže, noha, loket	1 ks
SO-0410	10 m	4	bérec, koleno, paže, noha, loket	1 ks
SO-0601	1 m	6	hlava, rameno, bérec, koleno	1 ks
SO-0610	10 m	6	hlava, rameno, bérec, koleno	1 ks
SO-0801	1 m	8	stehno, hlava, boky	1 ks
SO-0810	10 m	8	stehno, hlava, boky	1 ks
SO-1001	1 m	10	boky, trup	1 ks
SO-1010	10 m	10	boky, trup	1 ks
SO-1401	1 m	14	hrudník, trup	1 ks
SO-1410	10 m	4	hrudník, trup	1 ks



**Jak udělat  
HIPPOKRATOVU  
ČEPICI?**

### PRVNÍ POMOC PŘI KRYTÍ RAN POMOCÍ OBVAZŮ

Postupy Hippokratova v oblasti ošetřování ran byly tak rozšířené a tak pokročilé, že se používají dodnes. Hippokratova čepice, také nazývaná „mitra“, je struktura umožňující přidržen krytí a zastavit krvácení rány na hlavě. Vytváří se ze dvou pásů obvazů. Hlavním účelem použití Hippokratovy čepice je přidržen krytí přímo chránící krvácející ránu na hlavě, utěsnit a zahřát hlavu, podržet kompresivní krytí na lebce, komprimovat, zpevnit a imobilizovat po chirurgickém zákroku a zajistit další ochranu proti vnějšímu prostředí. Toto řešení se používá v situacích, kdy nejsou k dispozici jiné druhy krytí jako např. elastické obvazy a šátky.

### PRAVIDLA VÁZÁNÍ OBVAZŮ

1. Připravte dvojhlavý obvaz široký asi 5 až 6 cm sešitím dvou pásů nebo otočením volného konce doprostřed.
2. Uložte dvojhlavý obvaz na zadní stranu hlavy a vedte obvaz k čelu v kruhovém pohybu.
3. Překřížte obvazy na čele a vedte jeden horní částí hlavy směrem okcipitálně podélným pohybem.
4. Vedte druhý obvaz nad uchem opět okcipitálně (půlkruh).
5. Přerolujte podélnou část přes cirkulární obvaz.
6. Vedte zpět podélnou část obvazu přes horní část hlavy k čelu.
7. Vedte cirkulární obvaz kolem ucha k čelu.
8. Pokračujte v podélných a kruhových pohybech, cirkulární část obvazu se omotá kolem vlasové části hlavy.
9. Postupně se bude podélná část obvazu posouvat ke spánkům.
10. Po zakrytí celé oblasti dvojhlavým obvazem zafixujte konce obvazu.





## IMOBILIZAČNÍ KRYTÍ

### ORTOPEDICKÉ KRYTÍ

#### vlastnosti

- velmi měkké a nadýchané
- dobře přilne a přizpůsobí se tvaru těla
- koherentní struktura odolná vůči stratifikaci ulehčuje aplikaci imobilizačního krytí
- minimalizuje riziko kožních abrazí a podráždění pod P.O.P. obvazem
- nevstřebává vlhkost a tudíž neumožňuje kontakt s kůží
- hypoalergenní

#### indikace

- jako ochranná vrstva pod sádrové obvazy
- u kompresivní terapie jako výstelka pod obvazy s různou elasticitou



vyrobeno z viskózy



bílá barva

### ortopedické krytí, přírodní

#### orthoNATURAL



nesterilní

REF	rozměry	balicí jednotka papírový kryt	hromadné balení – fóliový vak
*ON-63	6 cm x 3 m	1 ks	12 x 1 ks
*ON-83	8 cm x 3 m	1 ks	12 x 1 ks
ON-103	10 cm x 3 m	1 ks	12 x 1 ks
ON-123	12 cm x 3 m	1 ks	6 x 1 ks
ON-153	15 cm x 3 m	1 ks	6 x 1 ks
*ON-203	20 cm x 3 m	1 ks	6 x 1 ks
*ON-253	25 cm x 3 m	1 ks	6 x 1 ks

\* dostupné na požádání



vyrobeno z polyesteru



bílá barva

### ortopedické krytí, syntetické

#### orthoSYNTHETIC



nesterilní

REF	rozměry	balicí jednotka papírový kryt	hromadné balení – fóliový vak
OS-63	6 cm x 3 m	1 ks	12 x 1 ks
OS-83	8 cm x 3 m	1 ks	12 x 1 ks
OS-103	10 cm x 3 m	1 ks	12 x 1 ks
OS-123	12 cm x 3 m	1 ks	6 x 1 ks
OS-153	15 cm x 3 m	1 ks	6 x 1 ks
OS-203	20 cm x 3 m	1 ks	6 x 1 ks
OS-253	25 cm x 3 m	1 ks	6 x 1 ks



  
bílá  
barva

## trojčipý šátek

### elastoSLING



nesterilní

#### vlastnosti

- trojčipý šátek vyrobený z netkaného materiálu nebo bavlny
- tenký, lehký a elastický – pohodlný pro pacienta, přizpůsobí se tvaru těla, zajišťuje volný pohyb
- možnost spojení několika šátků s cílem dosáhnout výraznější imobilizace
- hypoalergenní

#### indikace

- krátkodobá imobilizace a podpora horní končetiny v případě různých poranění, např. dislokace nebo fraktura klíční kosti, humeru, předloktí nebo kostí ruky

REF	rozměry	popis	balicí jednotka – vak se zipem	hromadné balení – fóliový vak
CHTW9696136	96 cm x 96 cm x 136 cm	netkaný	1 ks	12 x 1 ks
CHTB9696130	96 cm x 96 cm x 130 cm	bavlna	1 ks	12 x 1 ks

### JAK SPRÁVNĚ NASADIT TROJČIPÝ ŠÁTEK?



1. Nasadte trojčipý šátek na tělo pacienta tak, aby jeden z cípů šátku ležel v úrovni lokte imobilizované ruky.
2. Druhý cíp šátku uložte na protilehlé rameno vzhledem k imobilizované ruce.
3. Opatrně vložte nemocnou/poraněnou končetinu do šátku.
4. Překryjte nemocnou/poraněnou končetinu pomocí visícího, třetího cípu šátku.
5. Ujistěte se, že je ruka ve správné pozici. Poté uvažte cípy šátku kolem krku.

## P.O.P. OBVAZY

### vlastnosti

- vyrobeny z bavlněné gázy potažené přírodní sádrou na obou stranách
- na plastovém válečku
- umožňují rychlou a dlouhodobou imobilizaci
- před fixací je nutné je namočit v nádobě s vodou o teplotě 20 °C
- nepohlcuje RTG záření

### indikace

- velká a malá imobilizační krytí v ortopedických, ambulantních a chirurgických postupech

96



## P.O.P. obvaz



nesterilní

### orthoBAND FAST



rychlé tuhnutí

doba tuhnutí přibližně **3 minuty**  
zcela suché přibližně za **24 hodin**

REF	rozměry	typ okraje	balicí jednotka – fóliový vak	hromadné kartonové balení
OB06300-F	6 cm x 3 m	rovný	1 ks	48 x 1 ks
OB08300-F	8 cm x 3 m	rovný	1 ks	48 x 1 ks
OB10300-F	10 cm x 3 m	pilovitý	1 ks	48 x 1 ks
OB12300-F	12 cm x 3 m	pilovitý	1 ks	48 x 1 ks
OB14300-F	14 cm x 3 m	pilovitý	1 ks	36 x 1 ks
OB15300-F	15 cm x 3 m	pilovitý	1 ks	36 x 1 ks
OB20300-F	20 cm x 3 m	pilovitý	1 ks	24 x 1 ks

### orthoBAND NORMAL



rychlé tuhnutí

doba tuhnutí přibližně **5-6 minut**  
zcela suché přibližně za **24 hodin**

REF	rozměry	typ okraje	balicí jednotka – fóliový vak	hromadné kartonové balení
OB06300-N	6 cm x 3 m	rovný	1 ks	48 x 1 ks
OB08300-N	8 cm x 3 m	rovný	1 ks	48 x 1 ks
OB10300-N	10 cm x 3 m	pilovitý	1 ks	48 x 1 ks
OB12300-N	12 cm x 3 m	pilovitý	1 ks	48 x 1 ks
OB14300-N	14 cm x 3 m	pilovitý	1 ks	36 x 1 ks
OB15300-N	15 cm x 3 m	pilovitý	1 ks	36 x 1 ks
OB20300-N	20 cm x 3 m	pilovitý	1 ks	24 x 1 ks

### orthoBAND LONG



pomalé tuhnutí

doba tuhnutí přibližně **8-12 minut**  
zcela suché přibližně za **24 hodin**

REF	rozměry	typ okraje	balicí jednotka – fóliový vak	hromadné kartonové balení
OB10400-L	10 cm x 4 m	pilovitý	1 ks	48 x 1 ks
OB12400-L	12 cm x 4 m	pilovitý	1 ks	36 x 1 ks
OB15400-L	15 cm x 4 m	pilovitý	1 ks	24 x 1 ks

# PRAVIDLA VÁZÁNÍ OBVAZŮ

1.



Zvolte obvaz správného typu a velikosti pro část těla, kterou chcete ošetřit.

2.

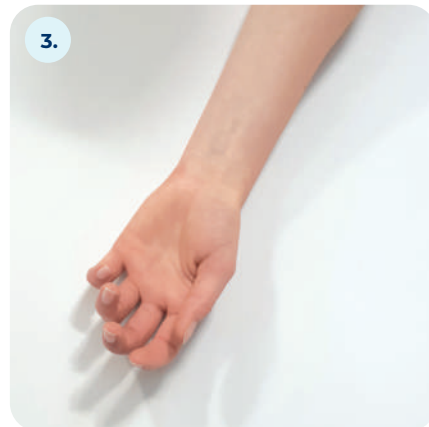


✗ nesprávně



Pravou rukou uchopíte začátek obvazu a levou rukou držte srolovanou část (tzv. „hlavu“).

3.



Uložte pacienta do pohodlné pozice, podložte bandážovanou dolní nebo horní končetinu.

4.



Správné stabilizace dosáhnete, když začnete obvaz vázat kruhovým pohybem, přičemž každá další vrstva bude přesně překrývat předchozí vrstvu tak, aby byl výsledek stabilní a estetický. Pozvolna při aplikaci obvaz odvíjejte. Dokončíte vázání otočkou, konec obvazu zajistíte svorku, nebo uvažete.

5.



Obvaz by měl správně přilnout na tělo pacienta, navíjejte jej s adekvátní silou – příliš velká síla může narušit oběh, příliš volný obvaz se sesune a spadne.

6.

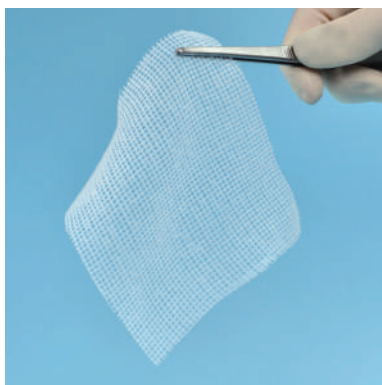


Odstraňujte obvaz předáváním z jedné ruky do druhé, aby se minimalizoval pohyb pacienta.





## SPECIALIZOVANÁ KRYTÍ



namočeno  
v parafinu



možnost  
stříhání

## parafinové gázové krytí

### paraffiNET



sterilní

#### vlastnosti

- široké síťové krytí vyrobeno z bavlněné gázy kryté parafinem
- struktura nosného materiálu umožňuje volnou drenáž exsudátu do výše uloženého sekundárního krytí
- pokrytí vrstvou parafinu snižuje riziko adheze k ráně a umožňuje bezbolestnou výměnu krytí
- neutrální vlastnosti parafinu umožňují použití krytí v kombinaci s jinými přípravky obsahujícími léčiva nebo antiseptika
- lze tvarovat a stříhat dle potřeb asepticky
- musí být překryto krytím s absorpčními vlastnostmi, např. kompresivním, vysoce absorpčním krytím, polyuretanovou pěnou
- neadhezivní, nutné fixovat páskou, obvazem nebo síťovým tubulárním krytím
- hypoalergenní

#### indikace

- udrží správnou vlhkost v ráně
- brání poškození a maceraci okrajů rány
- doporučeno pro neinfikované rány
- ošetření chronických ran: různé vředy, proleženiny
- ošetření chirurgických ran a popálenin, místa odběru štěpu i oblasti štěpu, poškození kůže, řezných ran
- ochrana proti poškození kůže zářeními

REF	rozměry	balicí jednotka papír-hliníková fólie	hromadné balení krabice
PAR-01	5 cm x 5 cm	1 ks	10 x 1 ks
PAR-02	10 cm x 10 cm	1 ks	10 x 1 ks
PAR-06	10 cm x 40 cm	1 ks	10 x 1 ks
PAR-07	15 cm x 20 cm	1 ks	10 x 1 ks

## NOVÝ PŘÍSTUP K HOJENÍ RAN

Nejdůležitějším faktorem ovlivňujícím efektivitu hojení ran je udržení konstantní vlhkosti v ráně. George D. Winter je zakladatelem vlhké léčby ran, v roce 1962 publikoval své zjištění po experimentu s vytvořením vlhkého prostředí pod polyuretanovou vrstvou, kdy sledoval hojení rány. Zkušenosti ukázaly, že se rána hojí za těchto podmínek dvakrát rychleji než v nechráněných podmínkách se speciálním filmovým krytím.

Udržení vlhkého prostředí v ráně stimuluje samočisticí proces, ulehčuje autolýzu mrtvé tkáně, granulační růst a dochází ke zkrácení doby hojení.

Také brání přilepení krytí k ráně a umožňuje bezbolestnou výměnu. Při odstraňování krytí nedochází k sekundárnímu poškození tkání.



## FÓLIOVÁ KRYTÍ

### vlastnosti

- vyrobeno z polyuretanového filmu
- potaženo hypoalergenním akrylátovým lepidlem
- průhledné – umožňuje sledování ošetřené oblasti bez nutnosti odstranit krytí
- paropropustnost zajišťuje správnou výměnu plynů mezi krytím a kůží, brání hromadění nadměrné vlhkosti a maceraci
- bariéra proti mikroorganismům a bakteriím, minimalizuje riziko infekce
- velmi tenké a elastické – úprava dle tvaru těla, zaručuje volnost pohybu
- voděodolné
- samoadhezivní
- hypoalergenní



1. Odstraňte zadní papírovou ochranu.



2. Aplikujte krytí na postižené místo.

## fóliové krytí



sterilní

### vlastnosti

- systém „rámečkové“ nebo „třístupňové“ aplikace zajišťuje přesnost a správnost aplikace krytí
- dostupné v několika velikostech a variantách:
  - s centrální absorpční vložkou
  - se zářezem umožňujícím nasazení krytí přes kanyly
  - bez zářezu a absorpční vložky

## elastoDERM

krytí bez absorpční vložky, s „třístupňovým“ typem aplikace

REF	rozměry	tvar	indikace	balicí jednotka – papír-papír	hromadné balení krabice
811210	6 cm x 7 cm		- fixace a zajištění intravenózních kanyl - sekundární krytí - prevence proleženin, funguje jako tzv. „druhá kůže“ - pro malé epidermální abraze a poškození povrchu kůže	1 ks	100 x 1 ks

## elastoDERM F

krytí bez absorpční vložky, s "rámečkovým" typem aplikace

REF	rozměry	tvar	indikace	balicí jednotka – papír-papír	hromadné balení krabice
812003	4,4 cm x 4,4 cm		- fixace a zajištění intravenózních kanyl - sekundární krytí - prevence proleženin, funguje jako tzv. „druhá kůže“ - pro malé epidermální abraze a poškození povrchu kůže	1 ks	100 x 1 ks
812005	6 cm x 7 cm		- pro malé epidermální abraze a poškození povrchu kůže	1 ks	100 x 1 ks
s páskou umožňující popsání krytí					
812008	10 cm x 12 cm		- fixace a zajištění centrálních žilních katétrů - fixace epidurálních katétrů - sekundární krytí - prevence proleženin, funguje jako tzv. „druhá kůže“ - pro malé epidermální abraze a poškození povrchu kůže	1 ks	100 x 1 ks
s páskou umožňující popsání krytí					
812011	10 cm x 15 cm		- pro malé epidermální abraze a poškození povrchu kůže	1 ks	100 x 1 ks
s páskou umožňující popsání krytí					



3. Odstraňte papírovou ochranu na vnější straně krytí, začněte od průřezu.



4. Na pásku zapište poznámky a naneste na krytí, aniž byste překryli oblast rány / místa zavedení jehly.

## elastoDERM F-IV

krytí IV kanyly, s „rámečkovým“ typem aplikace

REF	rozměry	tvar	indikace	balicí jednotka – papír-papír	hromadné balení krabice
812006	6 cm x 7 cm		- fixace a zajištění periferních kanyl u dospělých - zajištění kanyl zavedených do centrálních žil	1 ks	100 x 1 ks

s páskou umožňující popsání krytí

## elastoDERM IV

krytí IV kanyly, s „třístupňovým“ typem aplikace

**nové**

REF	rozměry	tvar	indikace	balicí jednotka – papír-papír	hromadné balení krabice
811301	5,8 cm x 8 cm		- fixace a zajištění periferních kanyl u dospělých	1 ks	100 x 1 ks

s páskou umožňující popsání krytí

## elastoDERM PAD

krytí s centrální absorpční vložkou, s „třístupňovým“ typem aplikace

REF	rozměry	tvar	indikace	balicí jednotka – papír-papír	hromadné balení krabice
802012	6 cm x 7 cm		- ochrana pooperačních ran a stehů	1 ks	100 x 1 ks
802014	9 cm x 10 cm			1 ks	50 x 1 ks
802015	9 cm x 15 cm			1 ks	50 x 1 ks
802016	10 cm x 20 cm			1 ks	50 x 1 ks
802018	10 cm x 25 cm			1 ks	50 x 1 ks







**DALŠÍ PRODUKTY**





## gázová vložka navlhčená alkoholem

### alkoCLEAN

 nesterilní

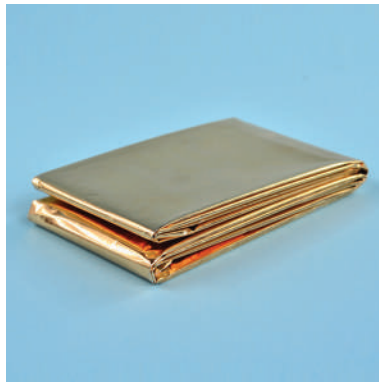
#### vlastnosti

- vyrobeno z netkaného materiálu
- navlhčeno v isopropylalkoholu (70%)
- dva vaky spojené v jednoduchém balení lze díky perforaci oddělit

#### indikace

- dezinfekce malých povrchů

REF	rozměry	počet vrstev	balicí jednotka papír-hliníková fólie	hromadné balení krabice
L-02	30 mm x 65 mm (rozvinuté) 30 mm x 32,5 mm (svinuté)	2	2 x 1 ks	100 x 1 ks (50 x 2 ks)
L-03	56 mm x 65 mm (rozvinuté) 28 mm x 32,5 mm (svinuté)	4	2 x 1 ks	100 x 1 ks (50 x 2 ks)



## záchranná přikrývka, fóliová, izotermická

### thermCARE

 nesterilní

#### vlastnosti

- vyrobeno z pokovené PE fólie
- chrání proti nepříznivým povětrnostním podmínkám – chlad, déšť, teplo, vítr, dle strany, která je otočena k tělu oběti, brání život ohrožujícím vychýlením tělesné teploty a snižuje riziko šoku
- odolná vůči poškození
- hypoalergenní

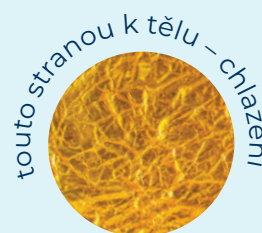
#### indikace

- ochrana proti hypotermii a přehřátí těla oběti
- v případech nouze jako např. nehody automobilů, nehody při lyžování, horská turistika, sportování

REF	rozměry	účel	balicí jednotka – vak se zipem	hromadné balení fóliový vak
KR160210	160 cm x 210 cm	pro dospělé	1 ks	12 x 1 ks



K prevenci hypotermie a s cílem zabránit podchlazení těla zakryjte osobu stříbrnou stranou směrem k tělu.



Při ochraně proti intenzivnímu zdroji tepla a v rámci prevence přehřátí těla zakryjte osobu zlatou stranou směrem k tělu.

ONLINE  
**M+EDICAL**



**Iveta Kaplanová**

Business development manager

[kaplanova@onlinemedical.cz](mailto:kaplanova@onlinemedical.cz)

+420 730 190 648



**Petr Beněš**

CEO

[benes@onlinemedical.cz](mailto:benes@onlinemedical.cz)

ONLINE  
**M+EDICAL**

OnlineMedical s.r.o.

Praha 4, Nusle, Na Pankráci 1062/58 • Tel.: +420 253 253 753

[www.onlinemedical.cz](http://www.onlinemedical.cz)